

# Blühflächen zur energetischen Nutzung

Institut für Bienenkunde und Imkerei  
Institut für Stadtgrün und Landschaftsbau

# Einjährige Biogasmischung



# Zusammensetzung der Mischung Hanfmix

1. Jahr: Deckfrüchte: Erntetermin September



**Ammenpflanzen**

Funktion: Bestandsführung, Beikrautunterdrückung

# Zusammensetzung der Mischung Hanfmix

## 2. Jahr: zweijährige Arten: Erntetermin Ende Juli



### Füllarten

Funktion: Ertragsoptimierung im 2. Standjahr

# Zusammensetzung der Mischung Hanfmix

3. – 5. Jahr: ausdauernde Arten: Erntetermin: Ende Juli



Leitarten

Funktion: Gerüstbildner, Nachhaltigkeit

# Hanfmix, 20. September 2014, 1. Standjahr

130 dt TM/ha



# Hanfmix 2. Juli 2015, 2. Standjahr

56 dt TM/ha



# Hanfmix, 22. Juli 2016, 3. Standjahr

81,5 dt TM /ha





# Hanfmix, 9. Juli 2017 4. Standjahr

26,7 dt TM /ha

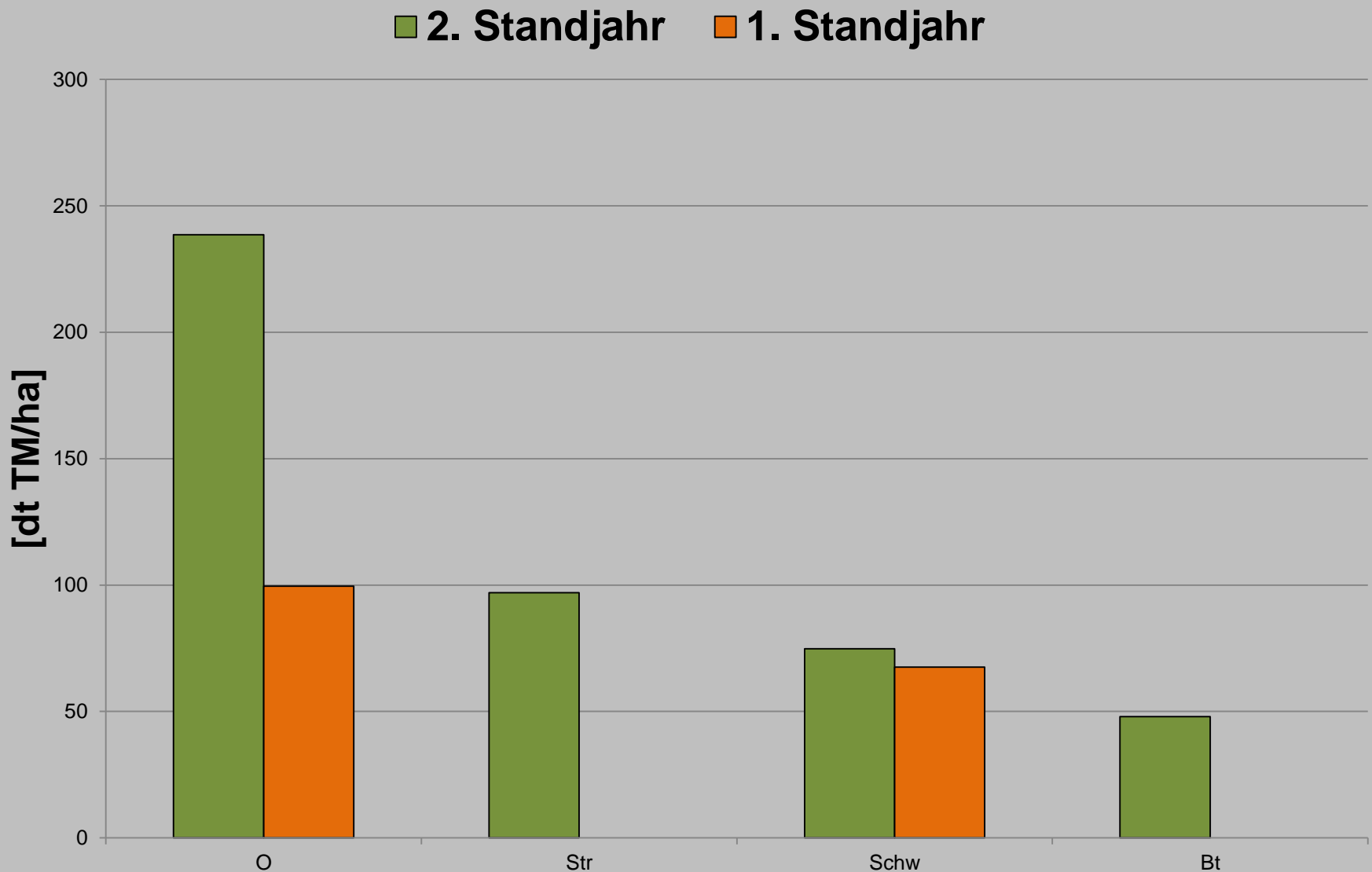


# Hanfmix, 28. Juni 2018, 5. Standjahr

Keine Beerntung



# Erträge 1. und 2. Standjahr Ringversuch



# Nachblüte



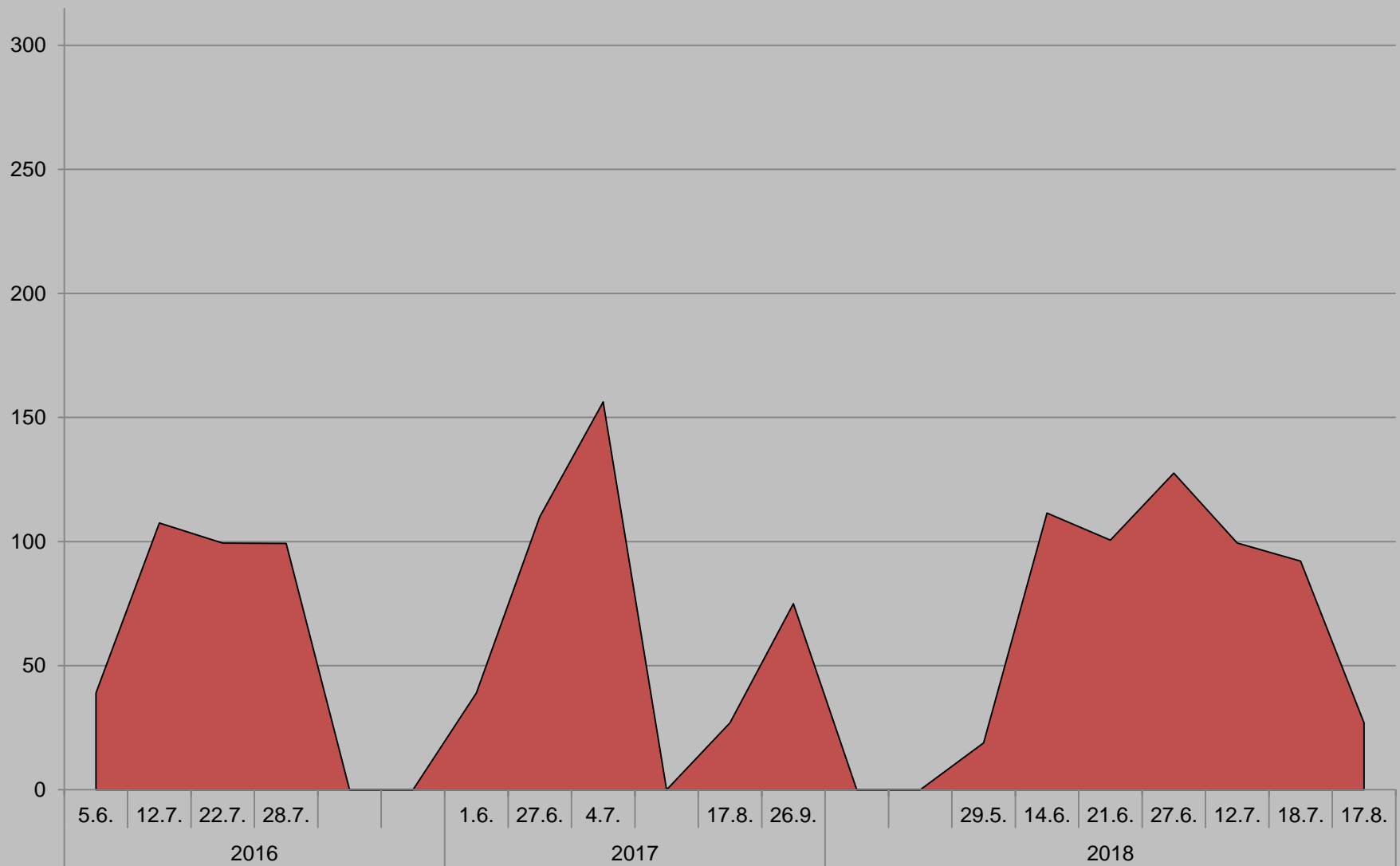
**Thema Winterbiene: 2. Aufwuchs bietet Pollen und Nektar  
ab September im angemessenen Rahmen**

# Hanfmix, 18. August 2018, 5. Standjahr

Keine Beerntung



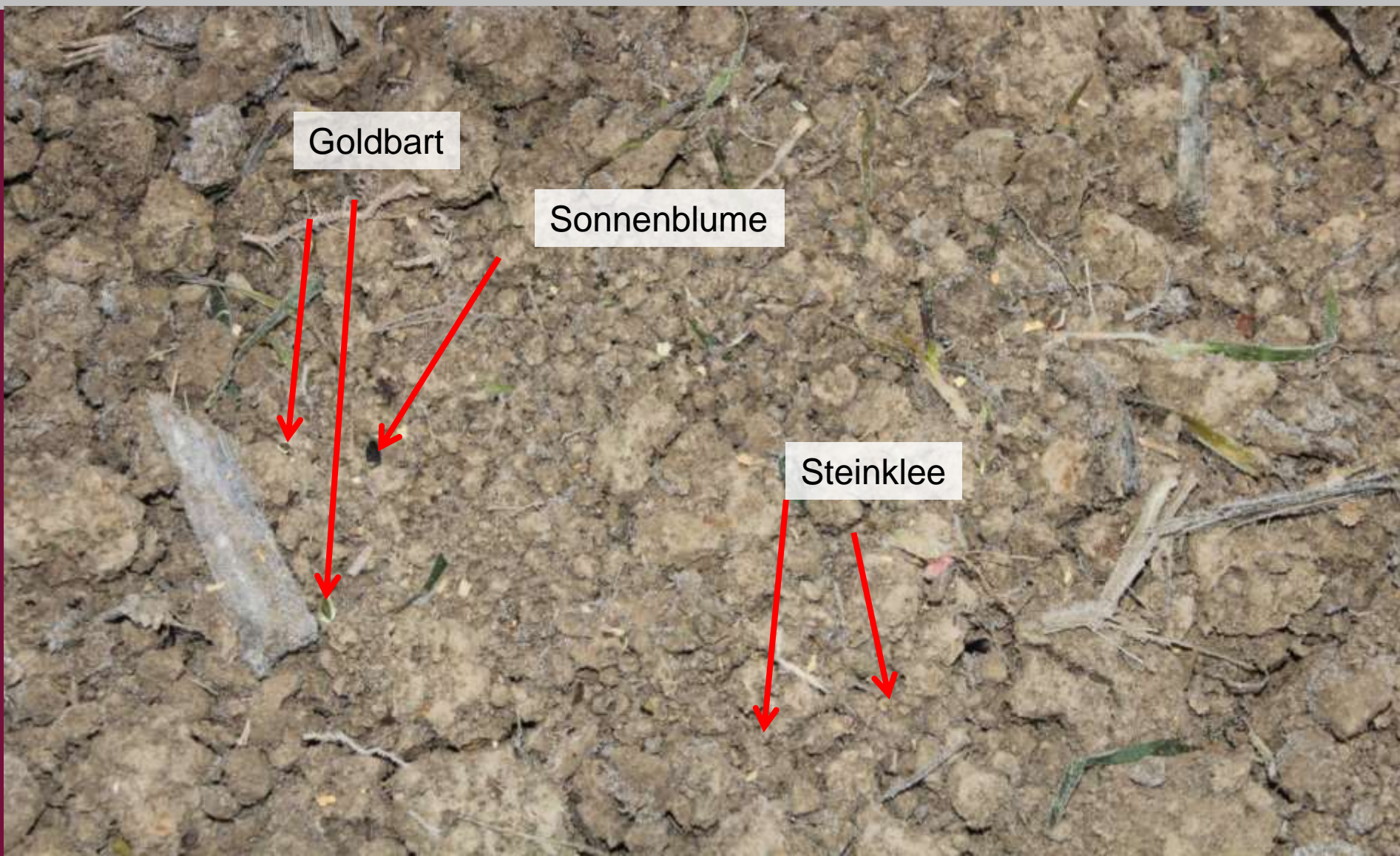
# Blühindex Hanfmix 2016 - 2018



# Präriemix: Saatzeitpunkt Januar 2016



# Saatgutablage auf den Boden





# Präriemix kurz vor Ernte der Ammenpflanzen

Ende Juli 2016



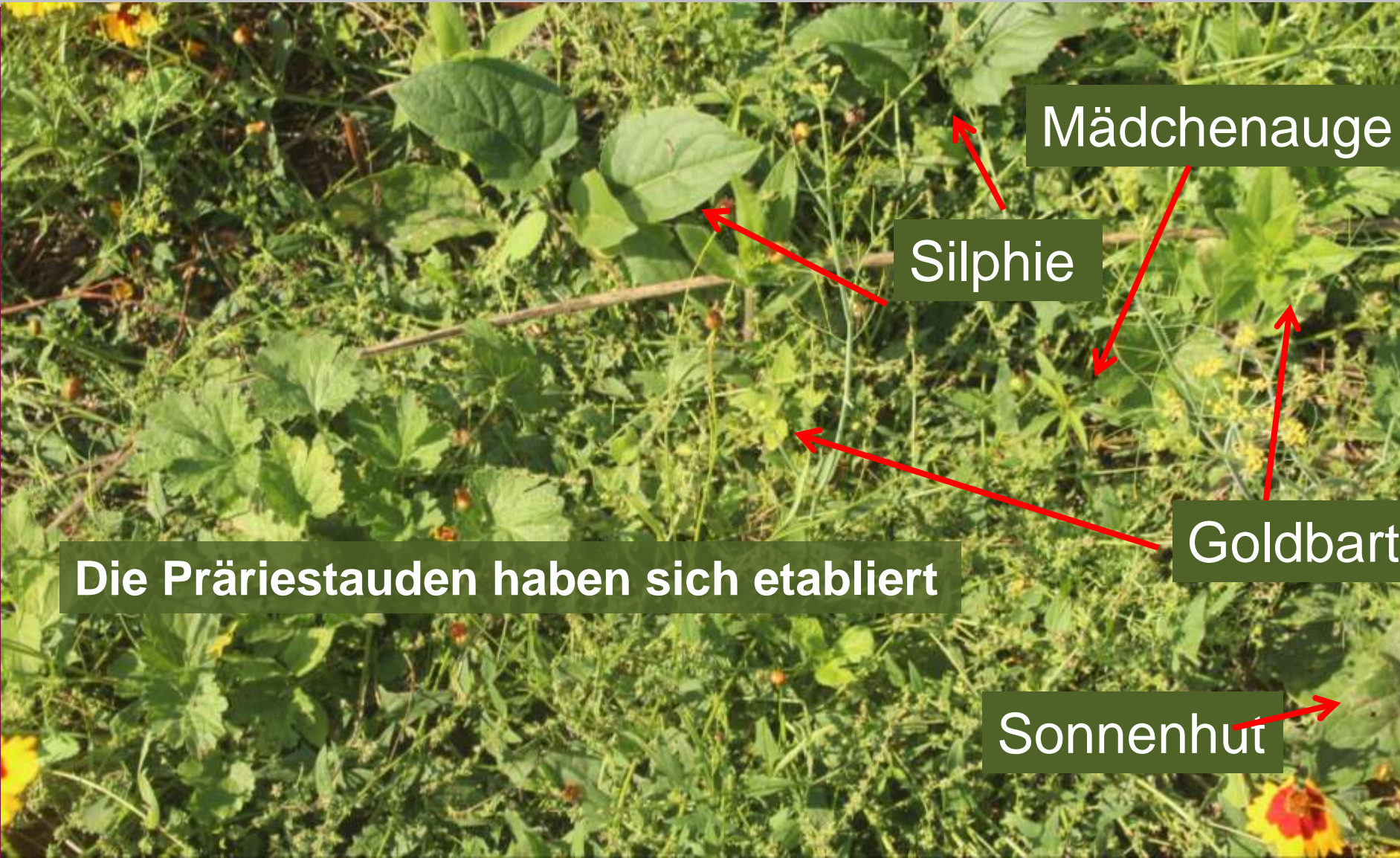
# Präriemix Deckfrucht aus Ammenpflanzen

Erntereifer Bestand  
28. Juli 2016

76 dt/ha



# Präriemix nach der Ernte



Mädchenauge

Silphie

Goldbart

Die Präriestauden haben sich etabliert

Sonnenhut

# Präriemix nach der Ernte

Blüte der Ammenpflanzen 27.9.2016



# Präriemix Nachblüte



September 2016

# Präriemix 7. September 2017, 2.Standjahr



# Präriemix, 20. September 2017, 2. Standjahr

104 dt TM/ha,



# Präriemix, 25. Juli 2018, 3. Standjahr

112 dt TM/ha,



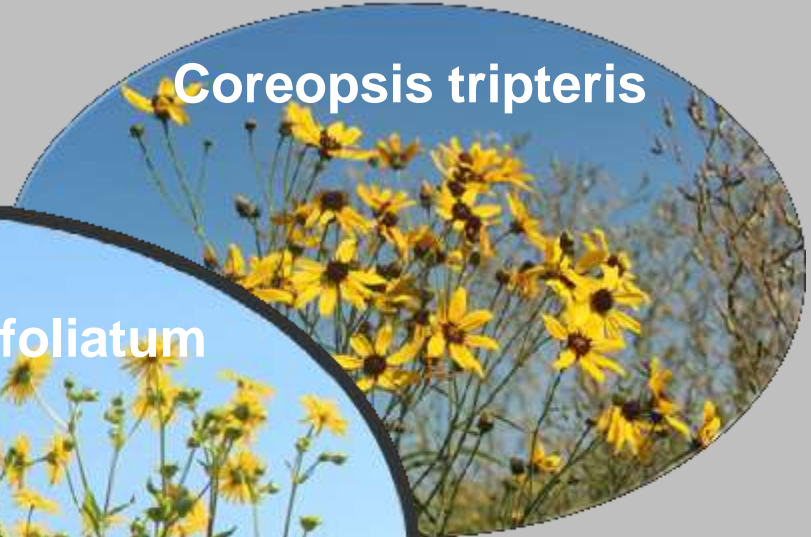


# Die wichtigsten Masselieferanten

*Helenium autumnale*



*Coreopsis tripteris*



*Silphium perfoliatum*



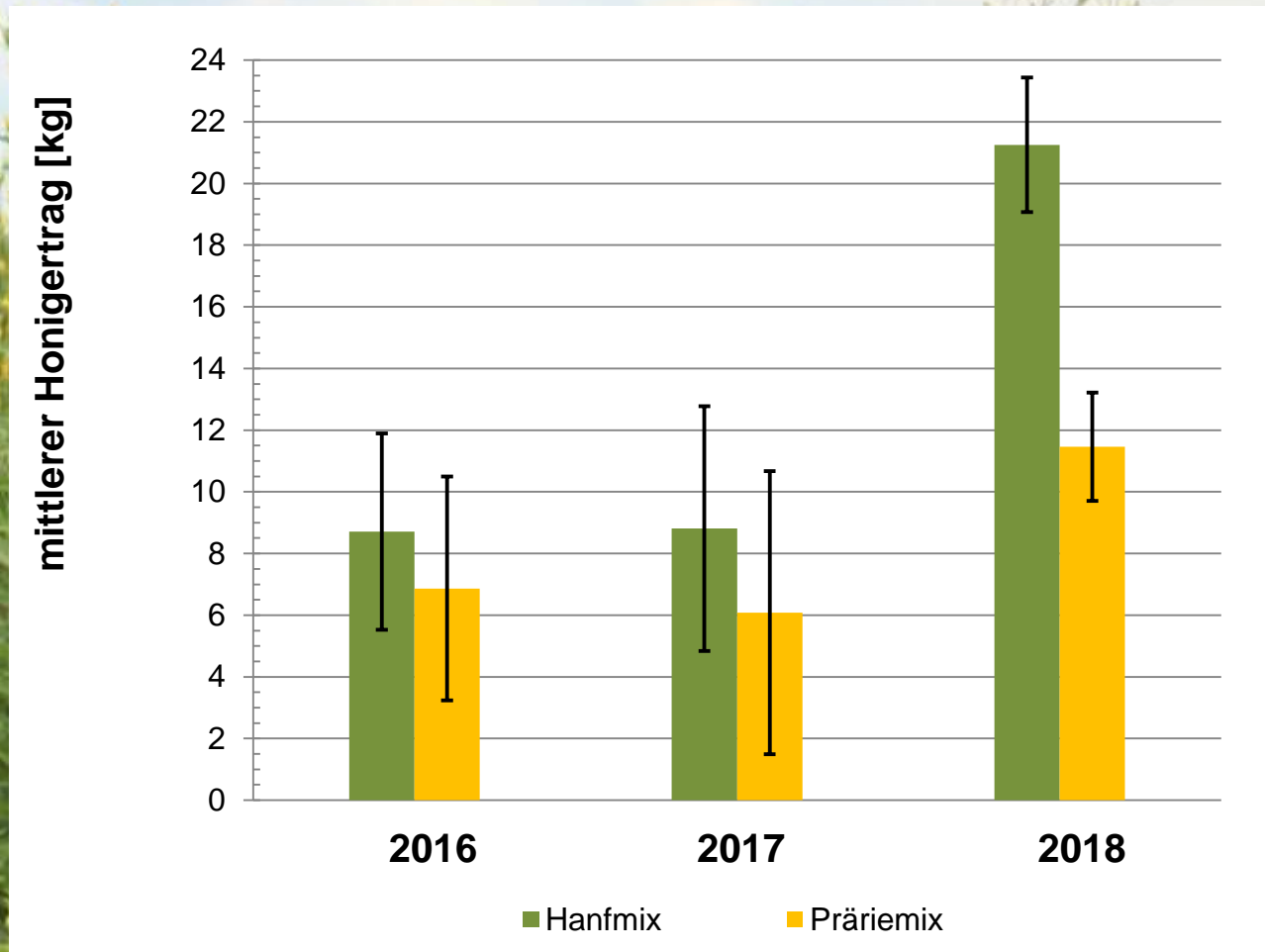
*Rudbeckia*



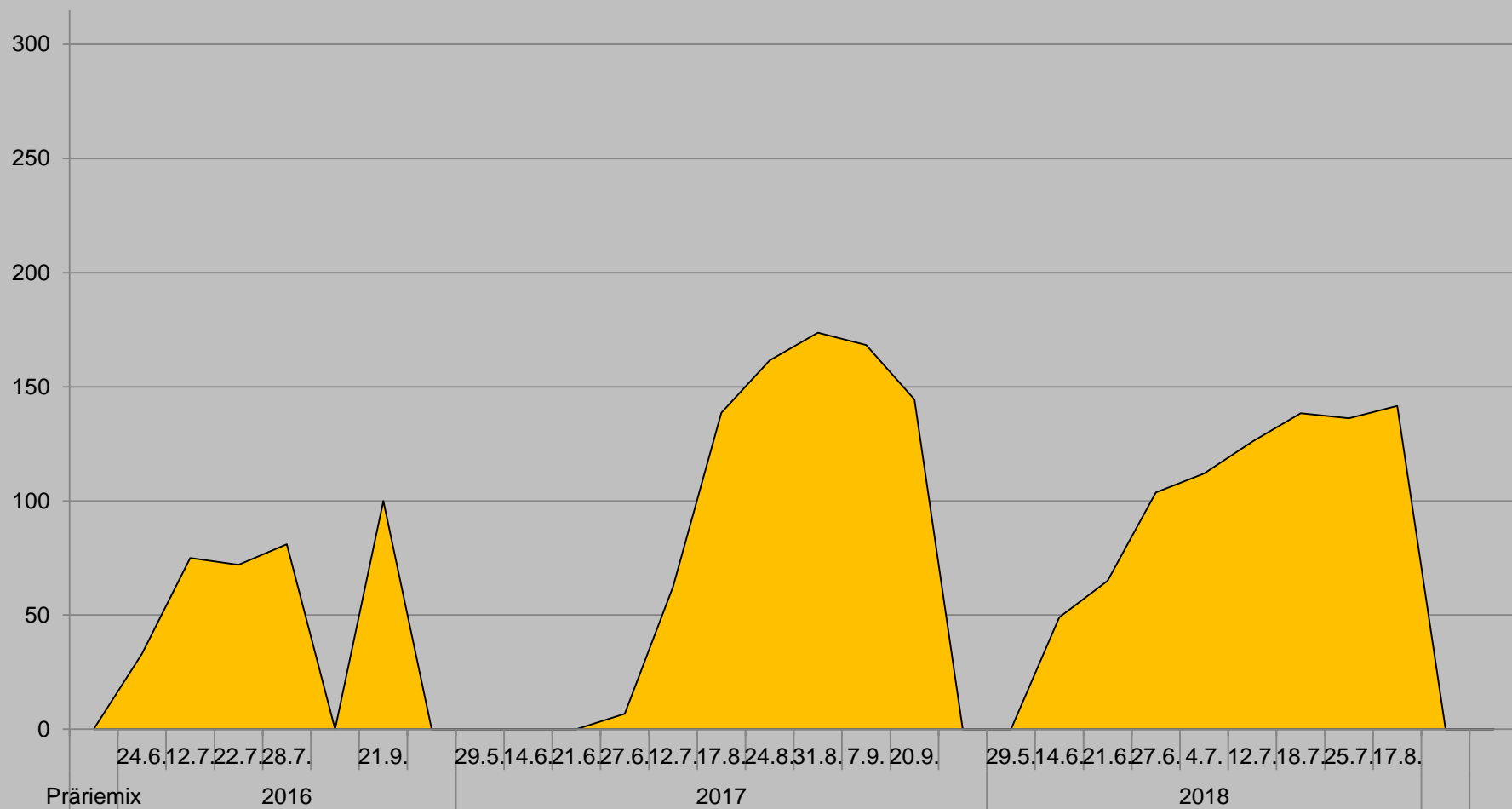
*Melilotoides*



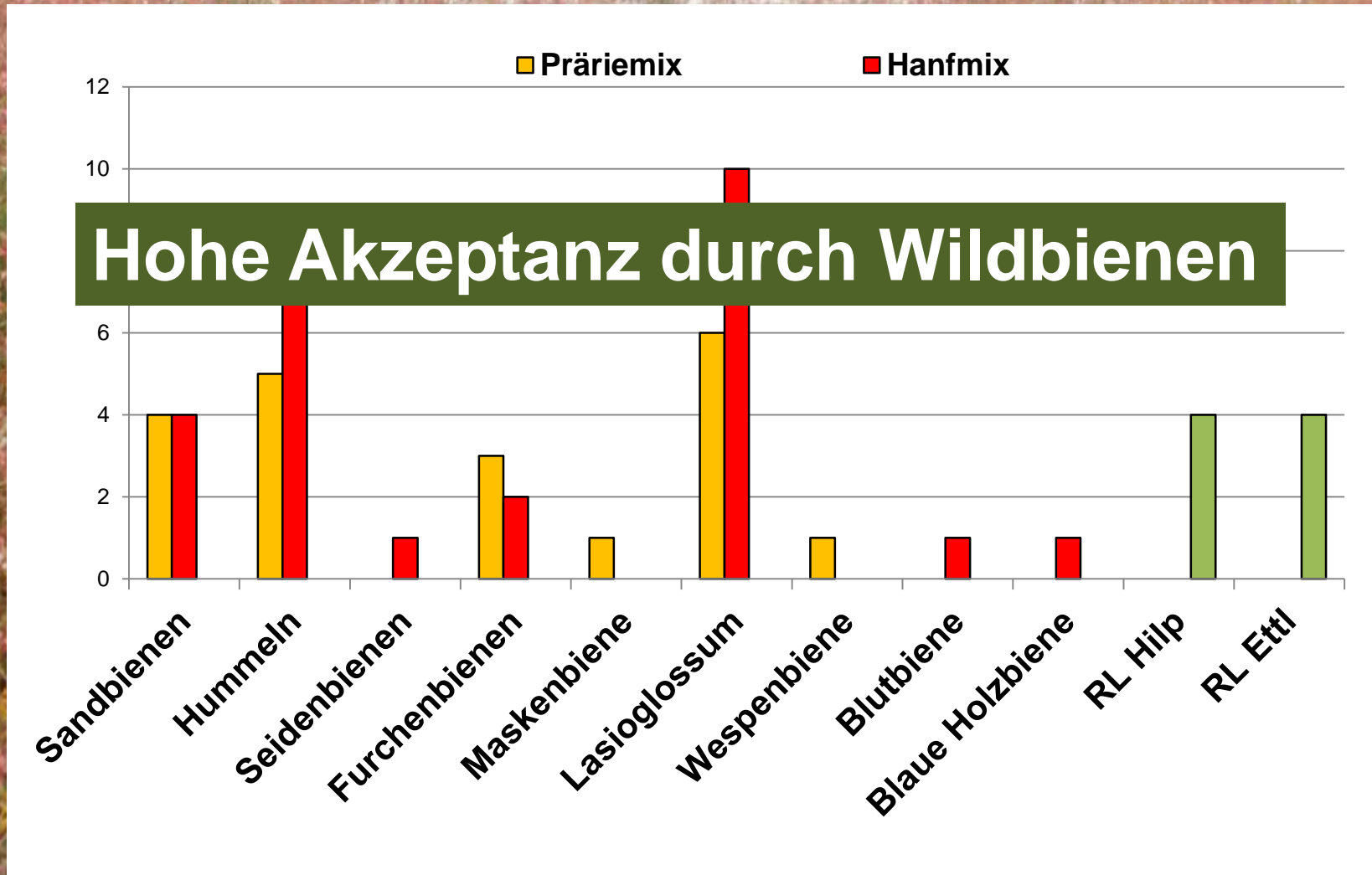
# Honigertrag Hanfmix/Präriemix



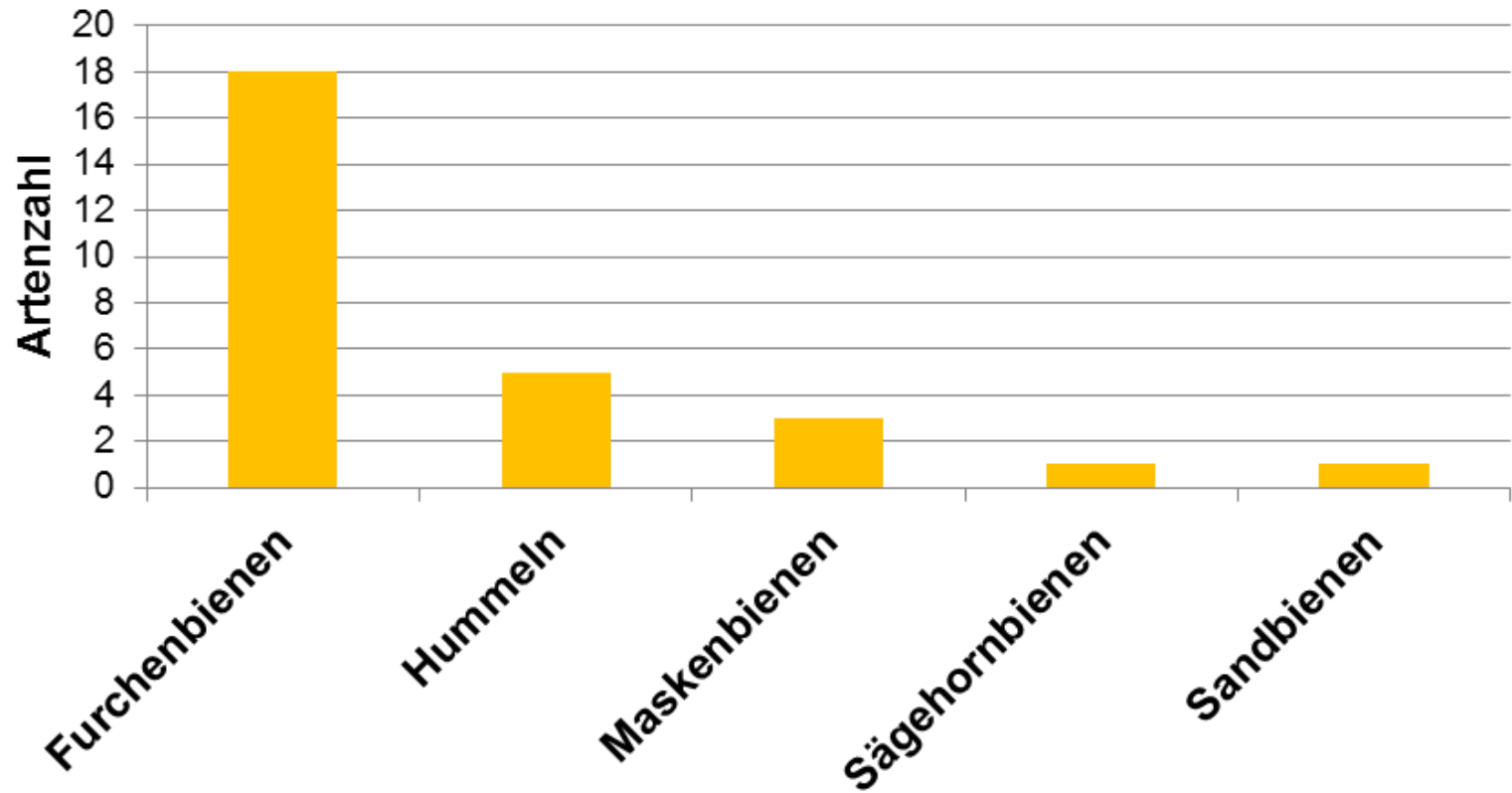
# Blühindex 2016-2017 Präriemix



# Ökosystemleistung für Wildbienen 2. Standjahr



# Ökosystemleistung für Wildbienen 3. Standjahr



# Brachemischung im 2. Standjahr

September 2017

# Brachemischung im 3. Standjahr



Ende Juni 2018

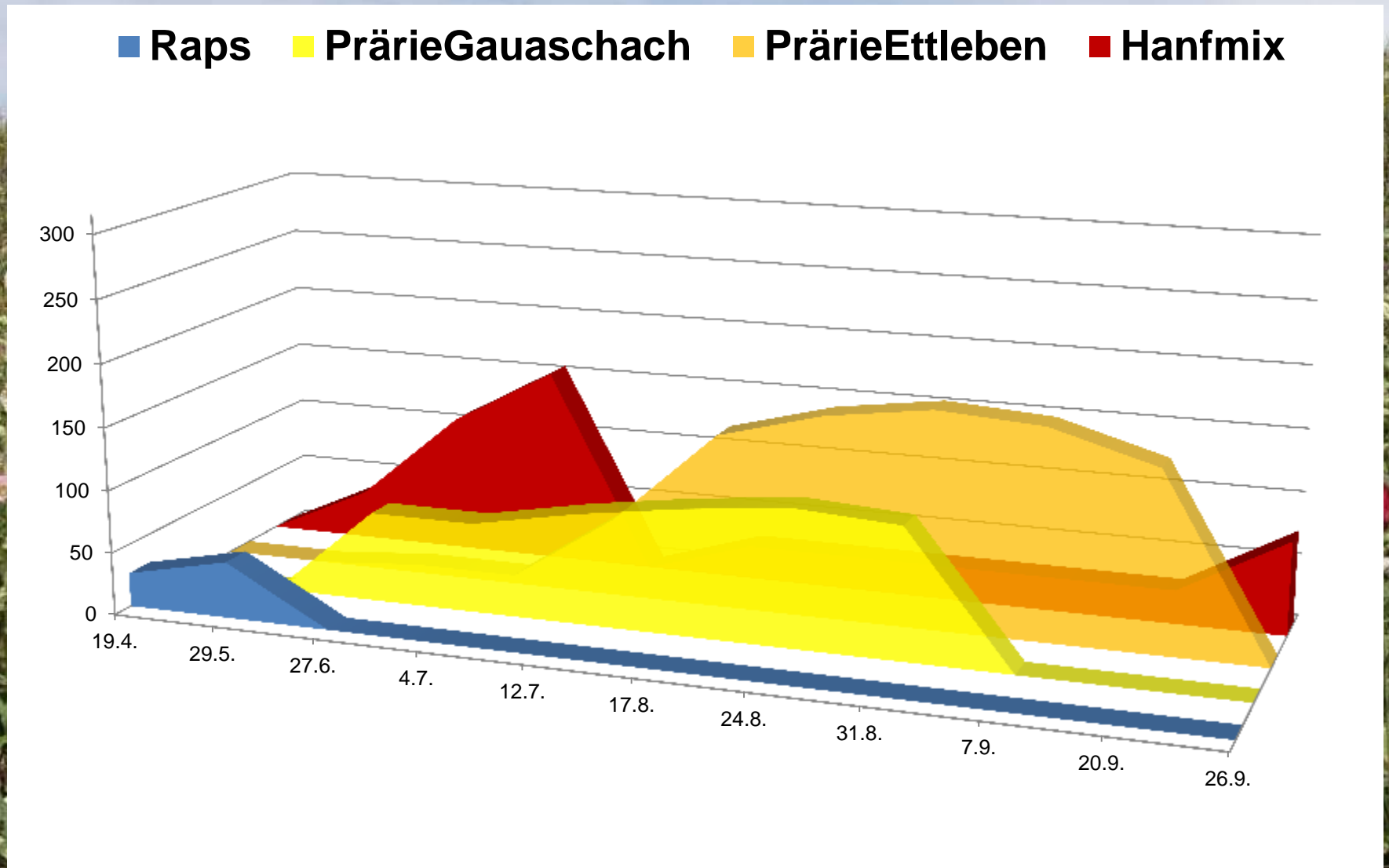
# Funktion von Brachemischungen:

u.a. effizientes Blütenangebot

**Offene Fragen:  
Womit Schließen der Trachtlücke von  
Juli bis Oktober?**



# Blütenindex Präriemix/Hanfmix 2017





Danke fürs Zuhören!